

蓄電池充電機

型號：BC-125400-S220-L

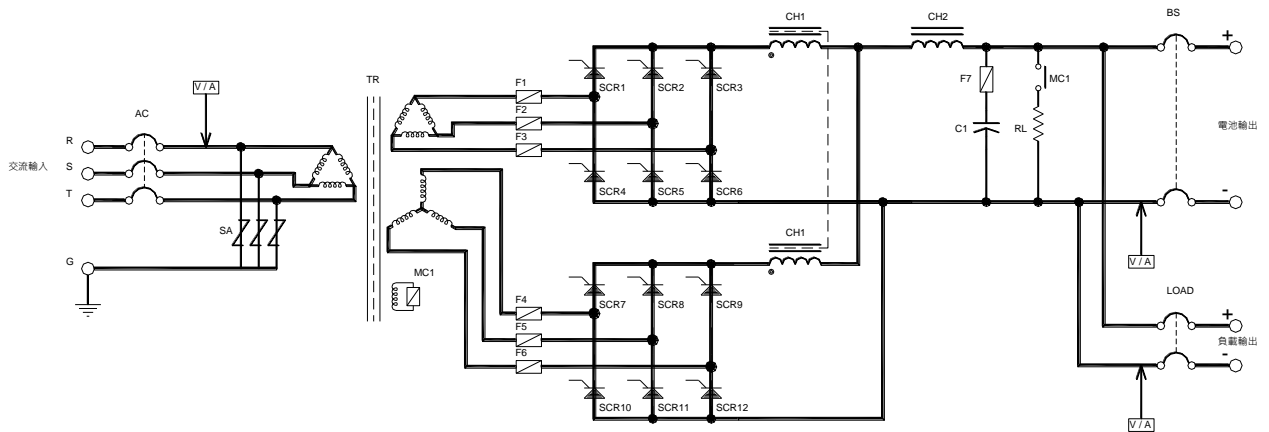
規格：125VDC 400A



簡介

- 本設備係將交流輸入電源先經隔離變壓器調變成適合的電壓，以SCR (閘流體)採3相12脈波全波整流，然後由L.C濾波器，將波形濾成平滑純淨的直流電源，供鎳鎘、鋰、鉛酸蓄電池之充電以及直流負載供電用。
- 福峰公司係一專業的直流電源設備製造廠，所生產的產品規格自400A至800A，均是本公司的標準規格品，產品從設計、製造、檢驗均符合CNS、NEMA、ANSI、IEEE等之國際標準。
- 輸出 / 入保護開關及突波保護裝置
- 電源中斷時，不消耗蓄電池電能
- 停電復電後均充，於設定時間內自動浮充
- LCD即時運轉數據顯示 / LED運轉狀態流程圖
- 可視可聞告警 / 靜音重置按鈕 / 燈號測試功能
- 歷史警報資料記錄至少保持最近50筆資料
- RS-232 / 485 通訊介面

系統架構圖



**技術規格**

**電氣**

- 輸入電壓 220V(380V,460V,480V)AC±10%(3Ø)
- 輸入頻率 60 Hz ± 5%
- 功率因數 ≥ 0.80 (滿載)
- 效率 ≥ 85% (滿載)
- 輸出電壓 100 ~ 160 VDC
- 輸出電流 400A (額定 DC 125V)
- 電壓變動率 ≤ ± 1 %
- 電壓諧波: < 5%
- 漣波 ≤ 0.5Vrms (不接電池)
- 噪音 < 65dB(A) 距離 1 米

**機構**

- 冷卻 強制風冷式
- 尺寸 1600Hx1100Wx775D mm
- 重量 750 kg

**工作環境**

- 溫度 0° ~ 40°C
- 濕度 0 ~ 95% R.H. 不凝結

**顯示**

- LCD 128x64 dots (背光)
- 電壓 0.0 ~ 199.9, 精準度 ± 0.5% at ± 1digit
- 電流 0.0 ~ 999.0, 精準度 ± 2% at ± 1digit
- 交流輸入電壓/電流; 直流輸出電壓/電流
- 電池輸出電壓/電流; 負載輸出電壓/電流
- 運轉狀態流程圖(輸出負載百分比)
- 歷史告警紀錄(至少50筆)

直流輸出電壓、電流(4~20 mA輸出)

輸出乾接點(各2組接點)

(交流開關跳脫, 交流低電壓, SID故障, 接地告警, SID負載低壓, 直流開關跳脫, SID負載高壓, 充電機故障)

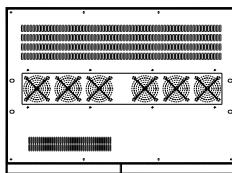
**參數設定**

- 浮充電壓 100.0 ~ 140.0VDC
- 均充電壓 120.0 ~ 160.0VDC
- 充電限流 50 ~ 130%
- 電池充電限流 10 ~ 100A
- 手動充電 浮充 / 均充
- 均充時間 0 ~ 36 小時
- 交流故障延遲時間 0 ~ 10 分鐘
- 直流高壓 120.0 ~ 160.0VDC
- 直流低壓 100.0 ~ 140.0VDC
- 過電壓停機 120.0 ~ 160.0VDC
- 交流高壓 +8% ~ +15%
- 交流低壓 -8% ~ -15%

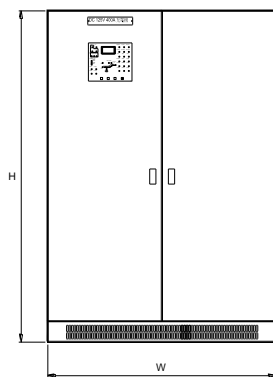
**狀態/告警指示燈(LED)**

- 交流正常指示燈(綠)
- 手動充電指示燈(綠)
- 浮動充電指示燈(綠)
- 均衡充電指示燈(黃)
- 交流電源異常指示燈(紅)
- 充電機故障指示燈(紅)
- 直流輸出高壓指示燈(紅)
- 直流輸出低壓指示燈(紅)
- 正極接地故障指示燈(紅)
- 負極接地故障指示燈(紅)
- 降壓裝置(SID)故障指示燈(紅)
- SCR過溫指示燈(紅)
- 交流輸入相序錯誤(紅)
- 直流輸出漣波(紅)

**外形圖**



頂視圖



正視圖



側視圖